

Материально-техническое обеспечение и оснащённость образовательного процесса

МБДОУ № 313 соответствует требованиям предъявляемым к материально-техническим условиям реализации образовательной программы дошкольного образования изложенным в Федеральном государственном образовательном стандарте дошкольного образования.

В соответствии с санитарно-эпидемиологическими правилами и нормативами (СанПиН 2.4.3648-20 от 28.09.2020 «Санитарно-эпидемиологические требования к организации воспитания и обучения, отдыха и оздоровления детей и молодежи») МБДОУ № 313 имеет заключение, подтверждающее его соответствие санитарному законодательству и санитарным правилам (отражено в акте приёмки ДОУ на начало учебного года)

Обеспечение доступа в здание образовательной организации инвалидов и лиц с ограниченными возможностями здоровья.

Конструктивные особенности здания МБДОУ № 313 (корпус 2) предусматривают наличие подъемников, устройства для закрепления инвалидных колясок, поручни внутри помещений, приспособления для туалета/душа, кровати и матрасы специализированного назначения, иные приспособления, обеспечивающие доступ инвалидов (дети с ДЦП) и лиц с ограниченными возможностями здоровья (ОВЗ) в образовательной организации.







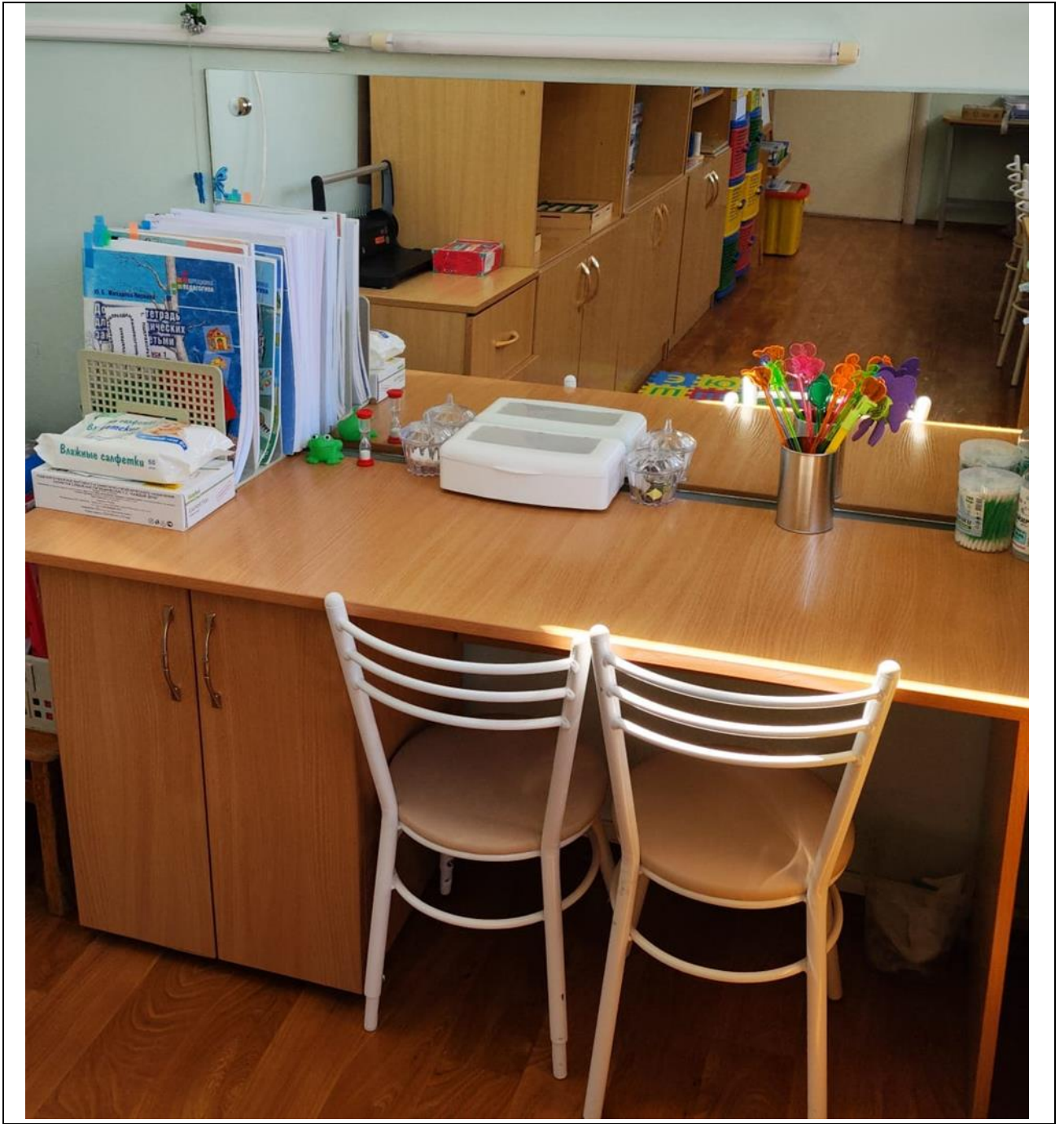


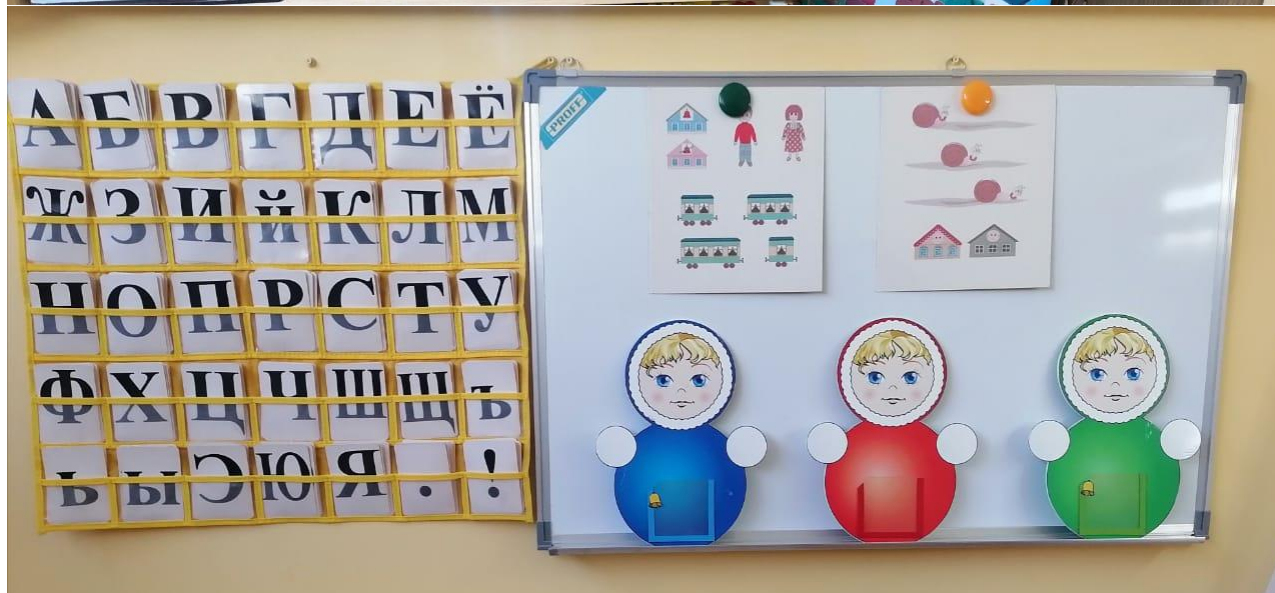




Для детей с ТНР оборудованы 2 кабинета учителей-логопедов, оснащенные всем необходимым для коррекционно-развивающей работы.









10600576







